

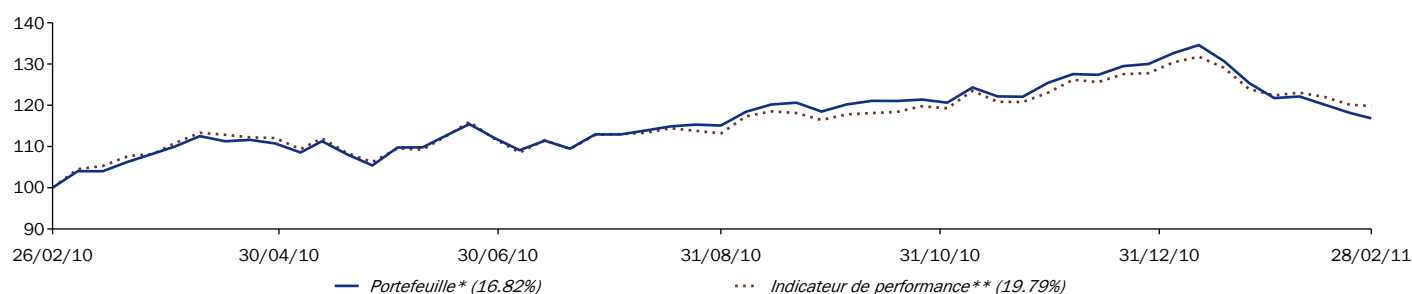
AXA WF Framlington Emerging Markets A EUR

Reporting mensuel - 28/02/2011

Chiffres clés (en EUR)

Actif net total du fonds (en millions - USD)	115.07	Valeur liquidative	100.73
		Plus haut (sur 12 mois)	116.65
		Plus bas (sur 12 mois)	86.23

Evolution de la performance (en EUR)



Les données sont rebasées à 100 par AXA IM à la date de début du graphique.

Performances cumulées

	1 mois	3 mois	YTD	1 an	3 ans	5 ans	8 ans	Création
Portefeuille*	-3.52%	-6.86%	-10.41%	16.82%	3.51%	-	-	0.73%
Indicateur de performance**	-1.65%	-2.64%	-6.35%	19.79%	12.57%	-	-	7.42%

Performances annualisées

	1 an	3 ans	5 ans	8 ans	Création
Portefeuille*	16.72%	1.16%	-	-	0.22%
Indicateur de performance**	19.67%	4.03%	-	-	2.22%

Performances annuelles

	2010	2009	2008	2007	2006	2005	2004
Portefeuille*	30.58%	67.72%	-51.36%	-	-	-	-
Indicateur de performance**	27.48%	73.44%	-50.76%	-	-	-	-

Les chiffres cités ont trait aux années ou aux mois écoulés et les performances passées ne sont pas un indicateur fiable des performances futures.

Analyse du risque (se référer au lexique sur notre site internet)

	1 an	3 ans	5 ans	Création
Volatilité annualisée				
Portefeuille*	14.40%	25.66%	-	25.52%
Indicateur de performance**	14.46%	24.92%	-	25.29%
Risque relatif (tracking error)	4.36%	4.51%	-	4.69%
Ratio de Sharpe	1.26	0.06	-	0.01
Ratio d'information	-0.18	-0.22	-	-0.05
Alpha	0.0056%	-0.0705%	-	0.0201%
Beta	0.9500	1.0136	-	0.9918

* Date de la 1ère Valeur Liquidative : 26/11/07

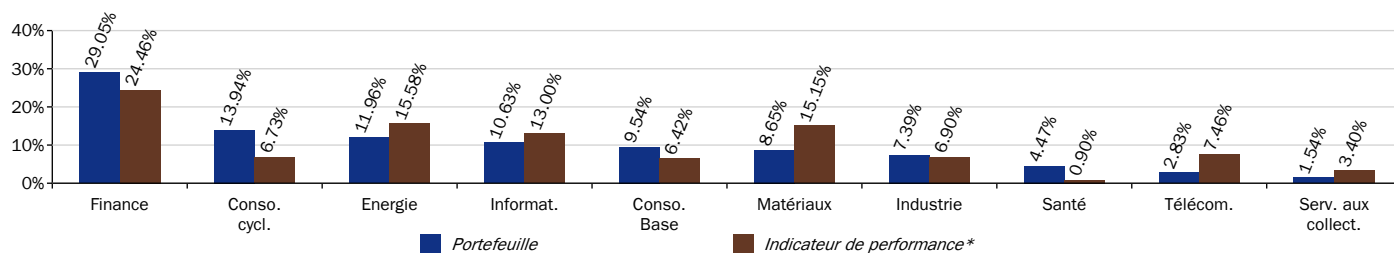
** Indicateur de performance : se référer à la rubrique Indicateur de performance spécifiée en dernière rubrique

Source(s) : AXA Investment Managers Paris - GICS - MSCI au 28/02/11

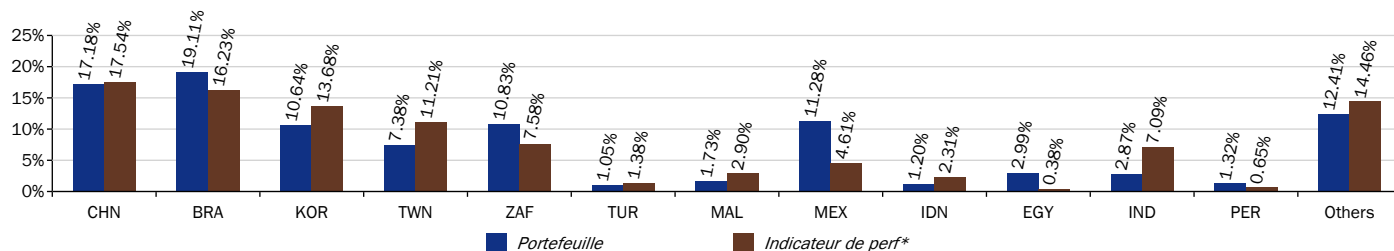
Rédacteur : AXA Investment Managers Paris

Analyse du portefeuille (y compris produits dérivés)

Exposition sectorielle



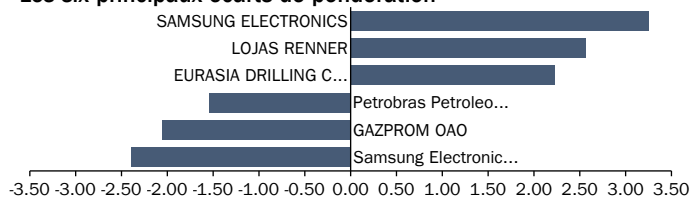
Exposition géographique



Les principales valeurs

Action	Pondération	Secteur	Pays émetteur	Devise
SAMSUNG ELECTRONICS	3.24%	Informat.	KOR	USD
ITAU UNIBANCO HOLDING SA PR...	2.83%	Finance	BRA	BRL
LOJAS RENNER	2.66%	Conso. cycl.	BRA	BRL
TAIWAN SEMICONDUCTOR MFG	2.57%	Informat.	TWN	TWD
EURASIA DRILLING CO LTD SPO...	2.22%	Energie	RUS	USD
SBERBANK RF	2.22%	Finance	RUS	USD
CETIP BALCAO ORG.ATIVOS DERIV.	2.07%	Finance	BRA	BRL
GRUPO TELEVISA SA (CPO) PTG...	1.95%	Conso. cycl.	MEX	MXN
NASPERS	1.89%	Conso. cycl.	ZAF	ZAR
GAZPROM OAO ADR	1.78%	Energie	RUS	USD
Nombre de lignes	76			

Les six principaux écarts de pondération



Ce graphique représente les 3 principales surpondérations et les 3 principales sous-pondérations des valeurs du portefeuille par rapport à leur poids dans l'indicateur de performance*.

* Indicateur de performance : se référer à la rubrique Indicateur de performance spécifiée en dernière rubrique
Source(s) : AXA Investment Managers Paris - GICS - MSCI au 28/02/11

Objectif et stratégie d'investissement

L'objectif du Sous-Fonds est d'atteindre une croissance du capital à long terme via un portefeuille géré activement de titres actions, de titres adossés à des actions ainsi que d'instruments dérivés. AXA WF Framlington Emerging markets a été créé dans l'objectif de tirer profit des taux de croissance élevés et durables des marchés émergents. Appliquant l'approche « Croissance à un prix raisonnable », il vise à identifier des actions de qualité pouvant générer des résultats supérieurs aux attentes du marché.

Indicateur de performance

100% MSCI Emerging Markets Free - Total Return depuis le 26/11/07

Caractéristiques du risque

Risques spécifiques principaux

Risques inhérents aux investissements sur les marchés émergents. Veuillez vous référer au prospectus pour une description complète des risques.

Horizon d'investissement recommandé : > 5 ans

Profil de risque*

Echelle de volatilité*

A	B	C	D	1	2	3	4	5	6	7	8	9	10
Produits risqués en capital, perte limitée au capital investi.				Actions Pays Emergents internationaux									

La position du fonds sur l'échelle de volatilité est liée à son univers d'investissement et à son objectif de performance.

*Profil de risque : Echelle : FBF - Source : AXA Investment Managers Paris - Echelle de volatilité : Echelle et Source : AXA Investment Managers Paris

Caractéristiques générales

Forme juridique	SICAV
Nationalité	Luxembourg
Date de création	27/11/07
Devise du fonds	USD
Devise du portefeuille	EUR
Valorisation	Quotidienne
Type de part	Capitalisation
Code ISIN	LU0327689542
Code SEDOL	B298T23
Droits d'entrée maximum	5.5%
Droits de sortie maximum	-
Frais de gestion maximum*	2.5%
Frais de distribution max	-
Souscription Initiale min.	0.0000 EUR
Souscription suivantes min.	0.0000 EUR
Minimum de détention dans la société	-

Minimum de détention dans chaque compartiment

Société de gestion	AXA Funds Management SA (Luxembourg)
(Sous) Délégation fin.	AXA Investment Managers UK
Délégation comptable	State Street Bank Luxembourg
Dépositaire	State Street Bank Luxembourg
Garant	-

*Pour un fonds de droit luxembourgeois, ils incluent les frais de gestion financière. Le fonds peut encourir d'autres coûts, frais et dépenses administratives (cf. prospectus).

Souscriptions / Rachats

Les ordres doivent parvenir auprès de SSB Luxembourg tous les jours ouvrés au Luxembourg (J) avant 15:00 CET. Les ordres seront exécutés sur la base de la valeur liquidative calculée deux jours suivants (J+2). Règlement: J+5

Avertissements

Les performances sont calculées nettes de frais de gestion. Les performances sont annualisées sur une base de 365 jours. Les performances du fonds sont calculées dividendes réinvestis.

Les ratios de risque sont calculés à partir de performances brutes.

Dans le cas où la devise de référence de l'investisseur est différente de la devise de référence du Fonds, les gains peuvent se voir augmentés ou réduits en fonction des fluctuations du taux de change.

Le fonds cité est autorisé à la commercialisation au Luxembourg. Nous vous invitons à vérifier avec la société de gestion ou directement sur son site internet www.axa-im-funds.com, la liste des pays de commercialisation du fonds.

Le traitement fiscal lié à la détention de parts de l'OPCVM dépend de la situation individuelle de chaque client et est susceptible d'être modifié ultérieurement. Nous vous conseillons de vous renseigner auprès d'un conseiller fiscal.

En fonction de la stratégie d'investissement de l'OPCVM ces données peuvent être différentes de celles mentionnées dans le prospectus. Elles ne constituent pas un engagement contractuel de la société de gestion, peuvent être subjectives, et sont susceptibles d'évoluer sans préavis dans les limites du prospectus.

Ce document est exclusivement conçu à des fins d'information. Il ne constitue ni un élément contractuel, ni un conseil en investissement. Du fait de leur simplification, les informations contenues dans ce document sont partielles. Elles peuvent être subjectives et sont susceptibles d'être modifiées sans préavis. Toutes ces données ont été établies sur la base d'informations comptables ou de marché. Les données comptables n'ont pas toutes été auditées par le Commissaire aux comptes. AXA IM et/ou ses affiliés peut recevoir ou payer une rémunération ou une rétrocession en relation avec l'OPCVM ou l'OPC ou le fonds d'investissement. La responsabilité d'AXA IM Paris ne saurait être engagée par une prise de décision sur la base de ces informations. Préalablement à toute souscription l'investisseur doit prendre connaissance du prospectus mis à disposition sur simple demande.

AXA Funds Management, Société anonyme au capital de 423.301,70 Euros, domiciliée au 49, Avenue J. F. Kennedy L-1855 Luxembourg est une société de gestion de droit luxembourgeois agréée par la CSSF, enregistrée au registre du commerce sous la référence RC Luxembourg B 32 223RC.

AXA WORLD FUNDS domiciliée au 49 avenue J.F Kennedy L-1855 Luxembourg est une SICAV Luxembourgeoise UCITS III agréée par la CSSF, enregistrée au registre du commerce sous la référence RC Luxembourg B-63. 116.

Avertissements des fournisseurs de données financières externes

GICS

La classification Global Industry Classification Standard ("GICS") est la propriété exclusive et une marque de MSCI Inc. (« MSCI ») et de Standard & Poor's, société du groupe The McGraw-Hill Companies, Inc. (« S&P »); une licence a été concédée à AXA Investment Managers pour son utilisation. Ni MSCI, ni S&P, ni aucun autre tiers impliqué dans l'élaboration ou la composition de la classification GICS ne font de déclaration ni n'accordent de garantie expresse ou implicite et déclinent toute responsabilité concernant la classification GICS ou les conséquences de son utilisation.

MSCI

Ni MSCI ni aucun autre tiers impliqué dans ou associé à la composition, au calcul ou à la création des données MSCI ne font aucune déclaration ni n'offrent aucune garantie expresse ou implicite quant à ces données (ou aux conséquences de leur utilisation), et l'ensemble desdits tiers décline expressément par les présentes toute responsabilité concernant l'originalité, l'exactitude, l'exhaustivité, la conformité de tout ou partie de ces données. Sans limitation de ce qui précède, MSCI, ses filiales ou tout autre tiers impliqué dans ou associé à la composition, au calcul ou à la création des données ne sauraient en aucun cas être tenus pour responsables d'aucuns dommages directs, indirects, spéciaux, punitifs, consécutifs ou autres (y compris les pertes encourues) même si l'éventualité des ces dommages leur a été signifiée. Toute reproduction ou distribution des données MSCI est interdite, sauf consentement exprès et écrit de MSCI.

Pour vous informer

Info. fin.

Bloomberg XAFEEA LX

Les documents réglementaires (prospectus simplifié et complet / notice et règlement) sont disponibles sur simple demande auprès de

AXA Investment Managers Paris
Cœur Défense, Tour B – La Défense 4
100, Esplanade du Général De Gaulle
92400 Courbevoie

Société de gestion de portefeuille titulaire de l'agrément AMF numéro GP 92-08 en date du 7 avril 1992
S.A au capital de 1 384 380 euros immatriculée au RCS de Nanterre sous le numéro 353 534 506.